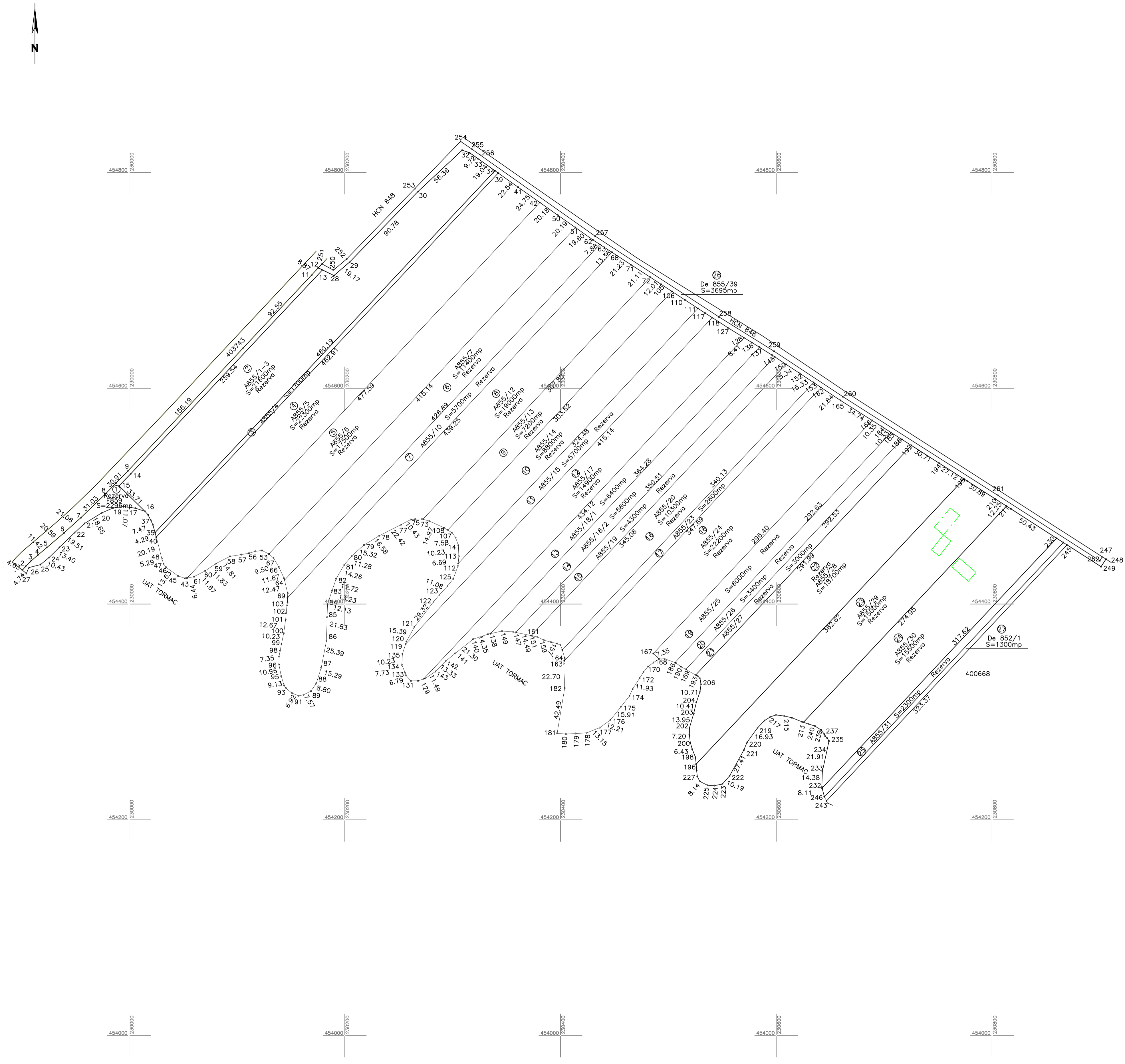


PLAN PARCELAR SPRE PUBLICARE

Scara 1:2.000
Comuna Nitichidorf, Judetul Timis
Tarla A855, F859



Nr. Crt.	Nr. Cad.	Nr. Cad. Atribuit
1	F859	404598
2	A855/1-3	404599
3	A855/4	404600
4	A855/5	404601
5	A855/6	404602
6	A855/7	404603
7	A855/10	404604
8	A855/12	404605
9	A855/13	404606
10	A855/14	404607
11	A855/15	404608
12	A855/17	404609
13	A855/18/1	404610
14	A855/18/2	404611
15	A855/19	404612
16	A855/20	404613
17	A855/23	404614
18	A855/24	404615
19	A855/25	404616
20	A855/26	404617
21	A855/27	404618
22	A855/28	404619
23	A855/29	404620
24	A855/30	404621
25	A855/31	404622
26	DE855/39	404623
27	DE852/1	404624

EXECUTANT,
S.C. TOPO MAS S.R.L., CLASA III,
Certificat de autorizare Seria RO-B-I,
nr. 1549/03.06.2019
GALICIU ADRIAN-ZENO, CATEGORIA D,
Certificat de autorizare Seria RO-B-F,
nr. 1501/2012

VIZAT,
COMISIA LOCALA DE FOND FUNCJAR
Presedinte Comisie: Primar Danut Ionel DRAGHICI

Data: 2023

Prezentul plan parcelar este valabil insotit de
TABELUL PARCELAR